

# Antiasit

TEKNİK  
PORSELEN

Seramiksan'ın Antiasit Serisi asitlere karşı dayanımı ve bakteri üremesini engelleyen yapısı ile özellikle üretim tesisleri, otomotiv, tekstil, ağır sanayi, alışveriş merkezleri, süpermarketler, yapı marketleri gibi birçok sektörde hijyen ve ağır yüklere karşı dayanım gerektiren zeminlerde fark yaratıyor.

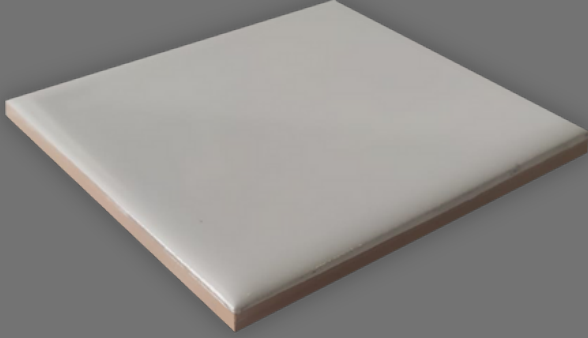
## *Antiasit Karo Nedir?*

*Düşük su emme değerlerine sahip derin aşınma değerine tabi, gözeneksiz ve sırsız yapıda asitlere, kimyasallara dayanıklı ve bünyesinde bakteri üretmeyen ürünlerdir. Boyut ve formundan dolayı, darbelere ve ağır yüklere karşı dayanımı yüksek, endüstriyel kaymazlık değerine sahip kaplama malzemeleridir.*

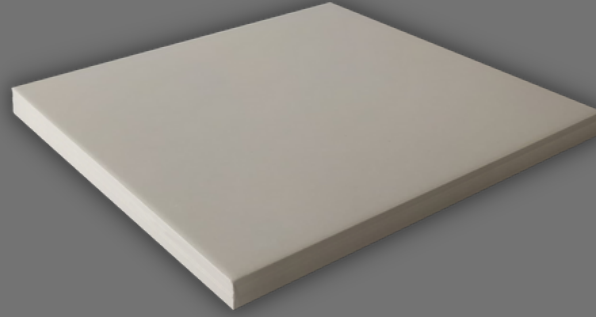
Endüstriyel Zeminlerde  
Kullanılan Porselen Karo

 seramiksan

# Neden Seramiksan Antiasit Tercih Etmeliyiz?



Standart karo yüzeyi sır olarak adlandırılan camsı bir tabaka ile kaplıdır, kimyasal ve asitlerden etkilenir.



Seramiksan Antiasit, tek bir bünyeden oluşan sırsız yüzey yapısıyla kimyasallara ve asitlere karşı dayanıklıdır.

## Teknik Özellikler

Bünye : Teknik Porselen

Yüzey : Mat

Renk : Krem

Ebat : 20x20 / 30x30 cm

Kalınlık : 13,5 mm

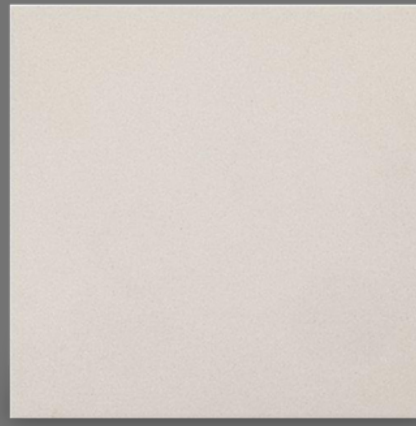
Su emme değeri : <%0,05

Kaymazlık : R10

Aşınma Değeri : <175 mm<sup>3</sup>

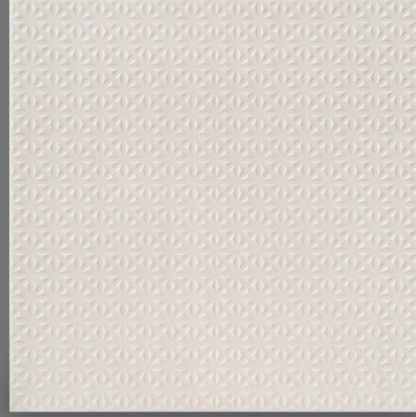
## Antiasit Porselen Karolar Nerelerde Kullanılır?

- ✓ Gıda sanayi
- ✓ Otel ve Ticari Mutfaklar
- ✓ Kimya ve petrokimya sanayi
- ✓ Metal üretim ve işleme fabrikaları
- ✓ Asit havuzları
- ✓ Otomotiv sanayinde servis, showroom ve tamir atölyelerinde
- ✓ Süper ve hipermarketlerde
- ✓ Alışveriş merkezleri, yapı marketler
- ✓ Havaalanı terminalleri, tren garları, otoparklar gibi ulaşım sektöründe
- ✓ Üretim tesisleri, soğuk hava depoları
- ✓ Laboratuvarlar
- ✓ Hastahaneler ve ameliyathaneler
- ✓ Turizm sektörü
- ✓ İlaç ve kozmetik fabrikaları
- ✓ Araştırma ve geliştirme merkezleri



20x20 / 30x30

Antiasit Krem



30x30

Antiasit Krem

Diamond

## Antiasit Porselen Karo Özellikleri

- ✓ Asitlerden ve kimyasallardan etkilenmez.
- ✓ Endüstriyel kaymazlık değerine sahip etkin bir üründür.
- ✓ Yüksek ısıya, dona ve ısı şoklarına dayanıklıdır.
- ✓ Yoğun ve ağır kullanım altında tam dirençlidir.
- ✓ Sert ve sağlam yüzeyi, çizilmeye ve aşınmaya karşı dayanıklıdır.
- ✓ Hijyeniktir. Kir ve bakteri tutmaz.
- ✓ Mikrop üremesine karşı dirençlidir.
- ✓ Kolay temizlenir, yıkanır ve solmaz.
- ✓ Su emme oranı %0,05 ten daha azdır.
- ✓ İşçi ayakkabısı veya çizme kullanılan tüm mekanlar için ideal bir üründür.
- ✓ Uzun ömürlü zeminler yaratır.

